



# EMS 8110

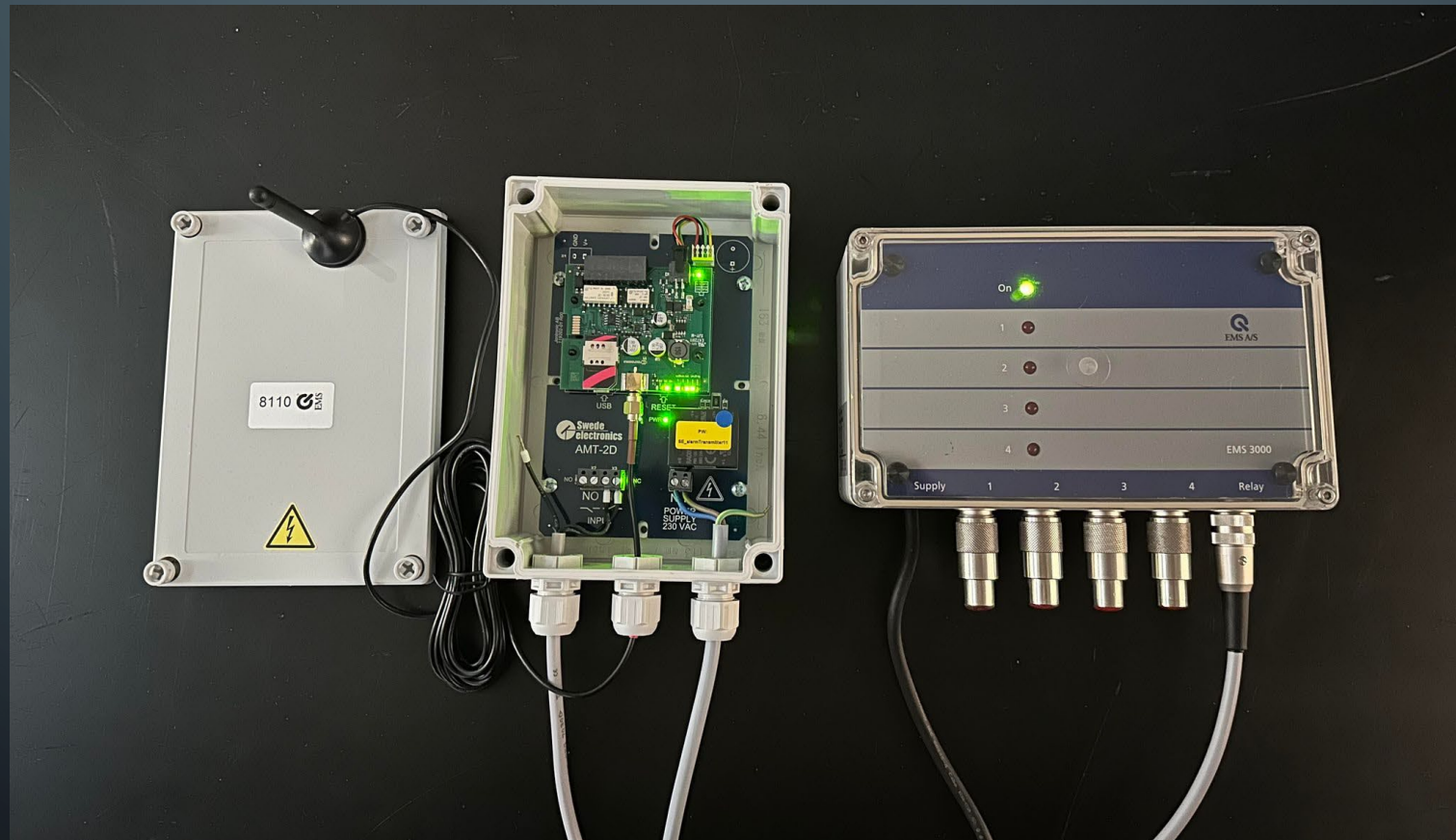
---

SWEDE  
ELECTRONICS  
LARMSÄNDARE

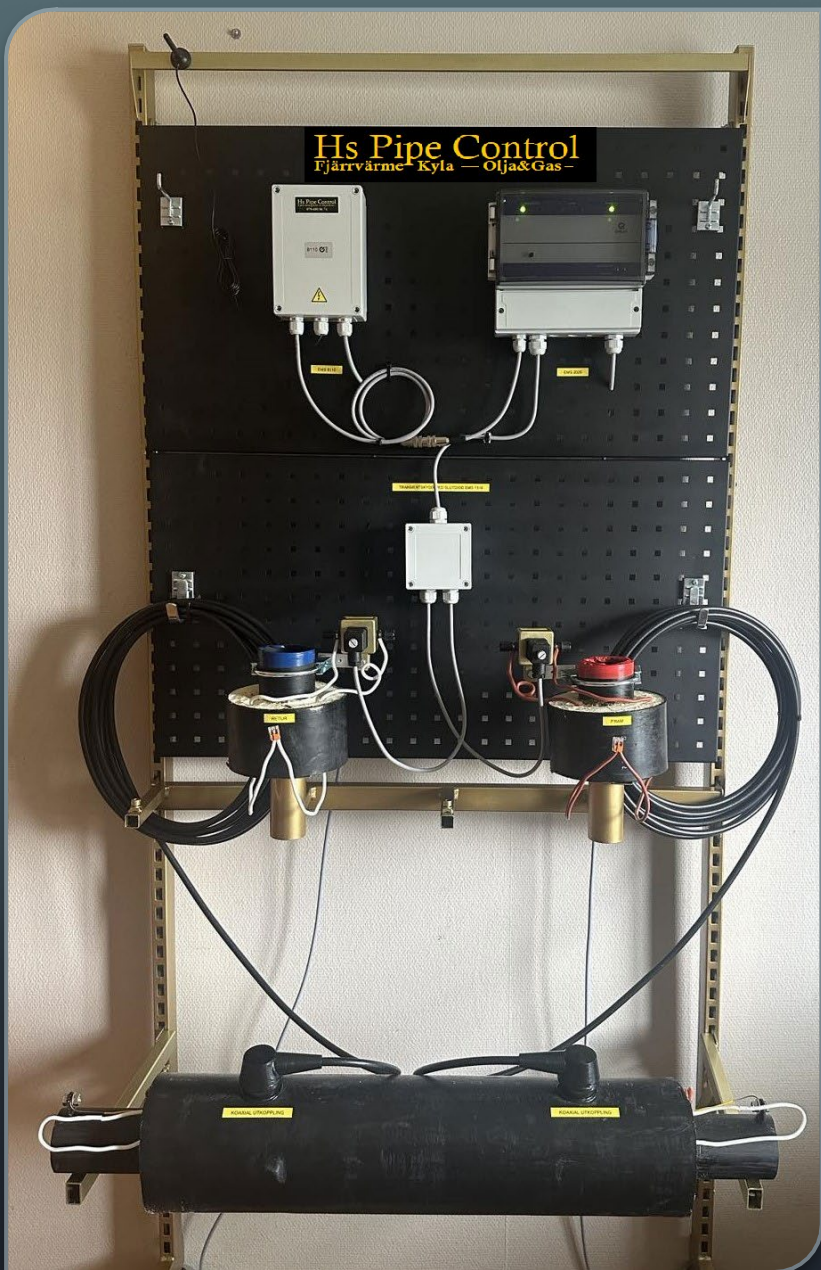
# INFO

- Framtagen för EMS fjärrvärme kulvertlarm. Men den kan kopplas in till alla olika larmcentraler.
- Larmsändare anslutes till larmcentralen. Aktiveras ett larm så skickar larmsändaren ut info till ansvarig.
- Larmsändarmodulen är en IoT-modul (Internet of Things) baserad på 4G-teknik. Den skickar ett meddelande till upp till tre mottagare av SMS och/eller e-post när en larmingång är aktiveras.
- Kunden ansluter ingångssignalen till modulen och definierar upp till tre mottagare av SMSaviseringar, upp till tre mottagare av e-postmeddelanden och ett anpassat meddelande som kommer att ingå i varje underrättelse.
- Har du en larmcentral som är byggd på 2G – 3G-nät. Istället för att köpa en helt ny eller uppgradera kan det vara billigare att köpa en EMS 8110 Larmsändare.

# EMS 8110 LARMSÄNDARE







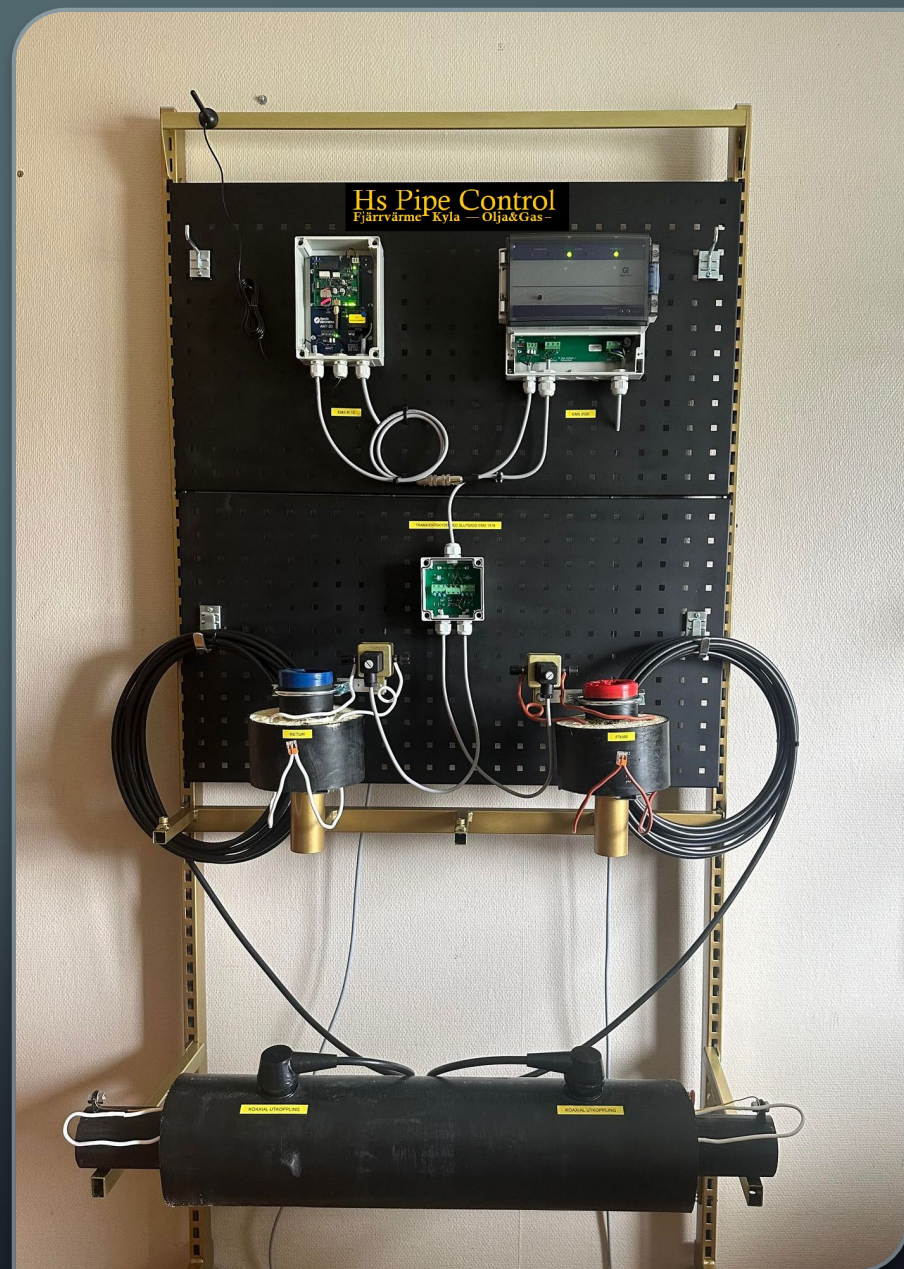
Komplett centralövervakning för läckage på fjärrvärmekulvert.

Larmcentral EMS 2020 (2 slingor) ansluts till larmsändare EMS 8010 och transientskydd med slutdiöd.

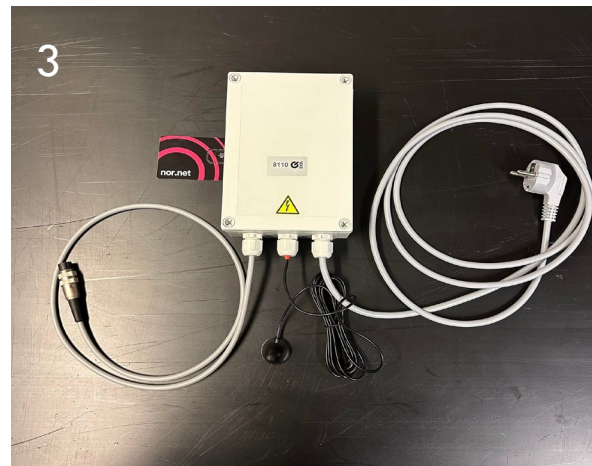
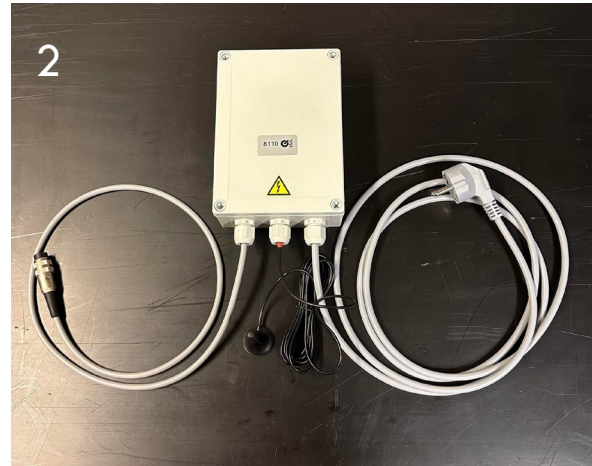
Kopplas med slinga eller till slutände (punkt A till B).

Larmkommunikation till mail och SMS.

Paketpris vid inköp och inte licenskostnader eller andra löpande avgifter.







## EMS 8110 LARMSÄNDARE

- Vi säljer larmsändarna i tre olika alternativ.
- Nr 1: Larmsändare, antenn och micro USB.
- Nr 2: Komplet paket utan simkort.
- Nr 3: Komplet paket.

Komplet paket (Larmsändare, strömkabel, antenn, signalkabel 3 pol hane, micro USB, simkort och programerad)



## ÖVRIGT

Signalkabel 3pol Hona för anslutning till olika enheter.

Simkort (M2M kort) som håller i 5 år.

# PRISER

- Engångskostnad. Inga andra löpade avgifter.
- Kontakta HS Pipe Control om en offert.
- Mail: [hs@hspc.se](mailto:hs@hspc.se), [js@hspc.se](mailto:js@hspc.se)
- Tele: 0706800674
- [www.hspipecontrol.se](http://www.hspipecontrol.se)